

時習学舎のご案内

時習学舎は昭和 17 年に旧文部省より認可を受けた、財団法人『母と学生の会』が運営する男子学生寮です。

各部屋は個室となっており、LAN 回線、冷暖房など学業生活を送るうえで必要となる住環境は完備されています。また、寮での生活は、伝統的に自治の精神が基本となっており、生活面でも寮生の自主性が尊重されています。寮生はアットホームな雰囲気の中で勉学に励んでいます。

ただ今寮生募集中

時習学舎の概要

定 員：30 名（全室個室 約 5 畳 全室南向き、LAN 回線、冷暖房）

共有施設：食堂、調理場、入浴施設、洗面所、トイレ、洗濯機など...

寮 費：1 カ月 25,000 円（水道・光熱費等は含みません）

（入寮金はありません。）

入寮基準：男子学生であれば入寮可能。年齢、出身地（国）、学校、親の収入等は不問。なお、詳しいことは下記までお問い合わせ下さい。

2010.8.5 現在

空室 7 部屋

交通案内（お電話頂ければ地図を FAX 致します）

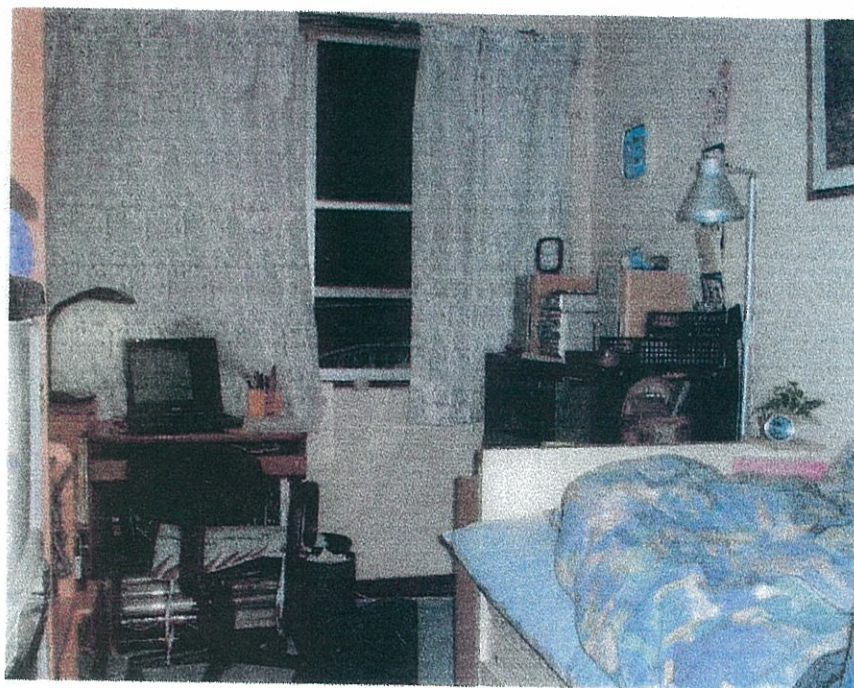
【西武多摩湖線】八坂駅下車徒歩 7 分

【西武国分寺線】小川駅西口下車徒歩 10 分

全景



個室



入寮希望、お問い合わせ

〒189-0024 東京都東村山市富士見町 1-7-2 財団法人『母と学生の会』

Tel : 042-393-8330 Fax : 042-393-8360

(Mail) jishugakusha@palette.plala.or.jp

(HP) <http://www.geocities.jp/jisyuugakusha/index.html>

Study College JISYUGAKUSYA

Study College has been managed as a male college by an incorporated foundation [Mother and Student Association] authorized by former Ministry of Education since 1942. Each rooms are **single room** including things **necessary to spend student life** (eg LAN wiring, Air-conditioning etc). Also traditional motto of this college is autonomy since that college student's independency of living is most respected.

All students in this dorm. are studying and living like at home.

* Outline of the college *

7 rooms are available
(2010.8.5)

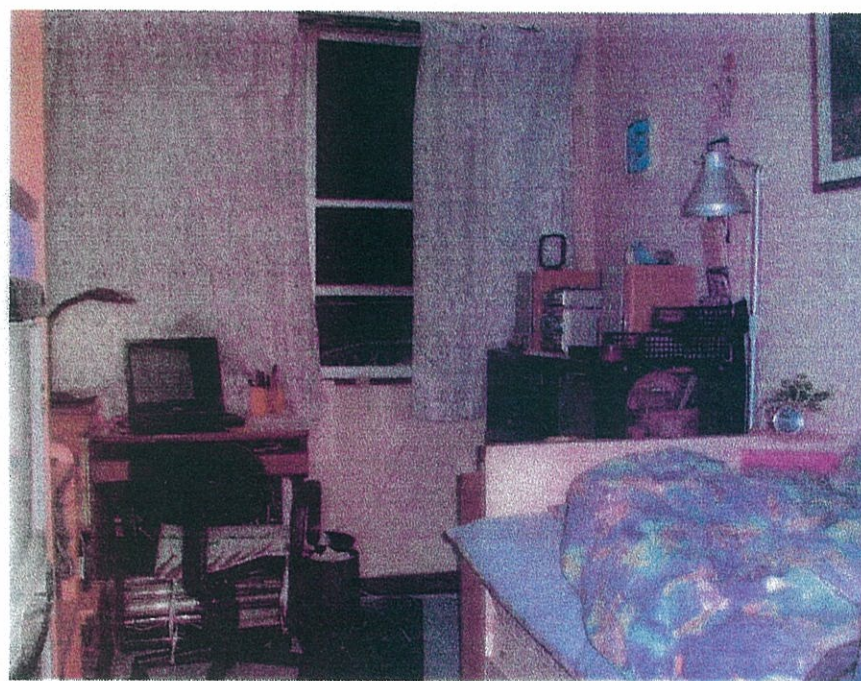
- Capacity; 30 people (30 single rooms, all rooms facing south and about 5-mat room, Air-conditioning, LAN wiring)
- Public facilities; Dining room, Kitchen, shower room, lavatory, washing machine...
- Cost; a month 25,000yen excluding bills (water, gas, electricity)
(no need an entrance fee)
- Criterion; Any male students are eligible to enter to this college.
eg, age, school, nationality, income etc are unrelated.

* Guide map * (FAX can be sended to you if needed)

Currently Room
Available !!

{Seibu-Tamako Line} 7min walk from Yasaka station.

{Seibu-Kokubunji Line} 10min walk from Ogawa station west exit



Any enquiry please contact

* 1-7-2 Fujimi-Chyo Higashimurayama-Shi Tokyo. Post code 189-0024

Incorporated foundation [Mothers and Students Association]

TEL : 042-393-8330 FAX : 042-393-8360

* Mail address; jishugakusha@palette.plala.or.jp

* Home page address; <http://www.geocities.jp/jisyuugakusha/index.html>