

# 『学習奨励寮』 支援制度 <2009.7.5>

## 首都圏 (東京・神奈川・埼玉・千葉)

**目的** (財)共立国際交流奨学財団は、2008年10月以降の世界経済の不況による影響で、留学生・日本人学生が生活費不足という経済的理由により就学を断念するという傾向が増大しているという現状から、経済的不安なく学生生活を過ごす為に、全国6地域(札幌、仙台、首都圏、名古屋、大阪、福岡)で部屋を用意し、留学生・日本人学生の生活支援と学習意欲を奨励する為に「学習奨励寮」を安価で提供することにしました。

### 1ヶ月の寮費

**¥53,000**  
(2食付・家具付)

+

電気料金 一律¥5,000

電話通話料(基本料金¥0)

### 寮の特徴

- |                |                  |
|----------------|------------------|
| ① 寮長、寮母が同居!    | → 学生の安全管理、学校との連携 |
| ② 寮長、寮母が作る寮食!  | → 学生の健康管理、病気対応   |
| ③ 日本人学生と留学生混在! | → 学生間の国際交流・異文化体験 |
| ④ 学生寮!         | → 学習環境が整備        |

### 申込み対象者：条件

- |                             |                             |
|-----------------------------|-----------------------------|
| ① 留学生(大学院、大学、専門学校、日本語学校)    | ③ 日本人学生(大学院、大学、専門学校)        |
| ② 就学生(日本語学校)                | 1. 学生証のコピー                  |
| 1. パスポートとビザのコピー             | 2. チューター制度登録                |
| 2. 外国人登録証のコピーまたは在留資格認定証のコピー | (留学生・就学生と一緒に生活し、アドバイスのできる人) |

### 契約時費用

(1) 91日以上 **合計¥124,000**

(内訳)	入室料	リフォーム代	建物維持費(1年間)
	¥53,000	¥15,000	¥3,000

+

1ヶ月目の寮費(前払い)
¥53,000
※契約日数で計算有

(2) 90日以内

(内訳)	入室料	リフォーム代	建物維持費(1年間)
	¥0	¥0	¥0

+

寮費(月額)
75,000円のみ!
※電気料も込みです!!

(財)共立国際交流奨学財団

学習奨励寮利用支援センター (首都圏)

住所: 〒101-0021 東京都千代田区外神田 2-18-8

担当: 三橋、倉本、大淵

TEL: 03-5295-0205

Email: kif-info@dormy.co.jp

## ②「安心・安全」な寮管理 ～寮食・居室～

### 栄養バランス抜群の朝・夕2回の食事をご用意



朝食(洋食)



朝食(和食)



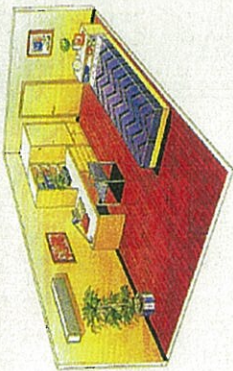
夕食

食事時間例

朝食 平日AM7:30～AM8:30  
夕食 平日PM6:00～PM10:00

### プライバシーが保たれた家具付の居室

ベッド・机・イス・書棚・洋ダンスを初め、IP電話・エアコン・カーテンまで生活に必要な家具や備品が全て備え付けてあります。最小限の引越し荷物ですぐにひとり暮らしをスタートすることができます。



通常のお引越しでは、家具を買い揃えるのに約20万円かかります。備え付けの家具と共用スペースをご利用いただければ、費用が0円。とても経済的です！

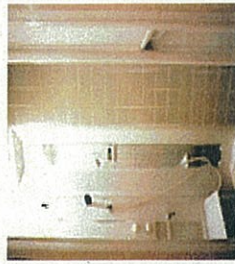


## ②「安心・安全」な寮管理 ～管理～

### 寮長夫妻が常駐だから安心

- 寮長夫妻(正社員)が管理人として常駐します。
- ケガや病気のと きも、親身に対応します。
- 留守中の宅配便などの受け取りも行います。
- 侵入者のチェックなど防犯対策も万全です。

EX)寮での警察を招いた防犯講習会・録画式防犯カメラを全寮に設置



### 充実の共有設備

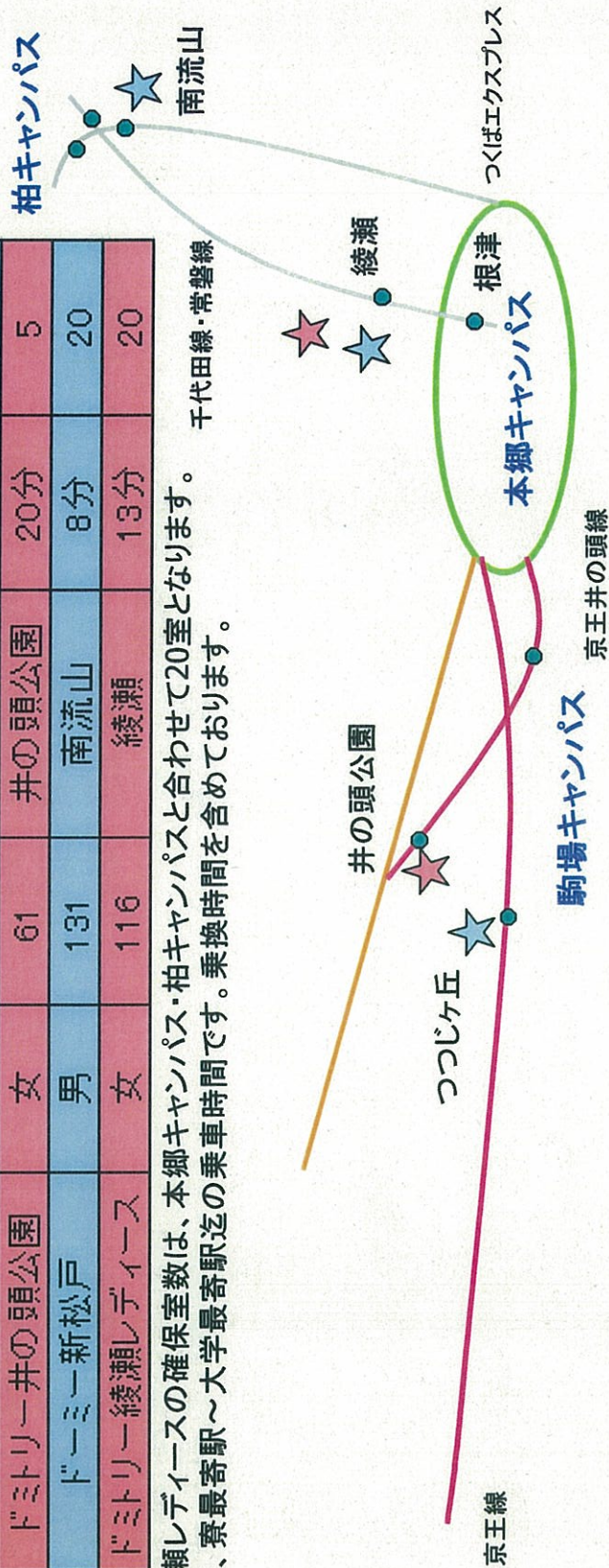
寝食を共にすることにより一生の財産となる人間関係を築くことが可能となります。また、先輩や友人との共同生活により、社会性が自然と身に付きます。設備は掃除も行き届いているので、いつでも気持ちよく使っていただけます。

### ③平成22年度全キャンパス対応の「宿舎確保」

キャンパス	寮名	男女	定員	最寄駅	アクセス	確保室数
本郷	ドーミー綾瀬	男	64	綾瀬	13分	20
	ドミトリー綾瀬レディース	女	116	綾瀬	13分	20
駒場	つつじヶ丘学生会館	男	59	つつじヶ丘	25分	20
	ドミトリー井の頭公園	女	61	井の頭公園	20分	5
柏	ドーミー新松戸	男	131	南流山	8分	20
	ドミトリー綾瀬レディース	女	116	綾瀬	13分	20

※ドミトリー綾瀬レディースの確保室数は、本郷キャンパス・柏キャンパスと合わせて20室となります。  
 ※乗車時間は、寮最寄駅～大学最寄駅迄の乗車時間です。乗換時間を含めております。

千代田線・常磐線



### ③平成22年度全キャンパス対応の「宿舎確保」

#### 《本郷キャンパス対象宿舎》

#### ドーミー綾瀬 (男子)

20室

【所在地】東京都葛飾区小菅2-13-13

【居室】洋室9.72m<sup>2</sup> (個室)

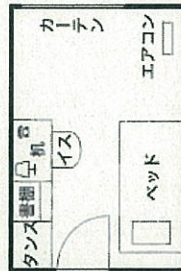
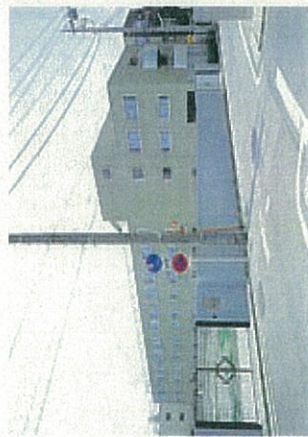
【定員】64名

【交通】東京メトロ千代田線JR常磐線

「綾瀬」駅徒歩約12分

「綾瀬」駅 → 「根津」駅

乗車時間 約13分 定期4,110円(月額)



#### ドミトリー綾瀬レディース (女子)

20室

【所在地】東京都葛飾区小菅3-9-19

【居室】洋室7.9m<sup>2</sup> (個室)

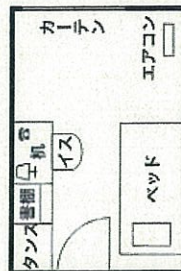
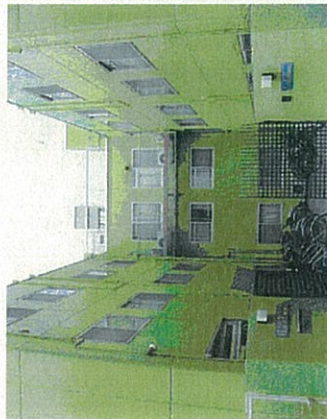
【定員】45室

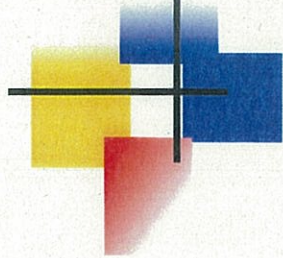
【交通】東京メトロ千代田線JR常磐線

「綾瀬」駅徒歩約12分

「綾瀬」駅 → 「根津」駅

乗車時間 約13分 定期4,110円(月額)





### ③平成22年度全キャンパス対応の「宿舍確保」

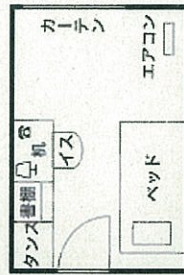
#### 《駒場キャンパス対象宿舍》

##### つつじヶ丘男子学生会館 (男子) 20室

【所在地】東京都調布市若葉町3-9-3  
【居室】洋室9.9m<sup>2</sup>(個室)  
【定員】59名  
【交通】京王線「つつじヶ丘」駅

下車徒歩約15分

「つつじヶ丘」駅 → 「駒場東大前」駅  
乗車時間 約16分 定期2,510円(月額)

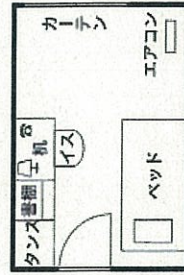
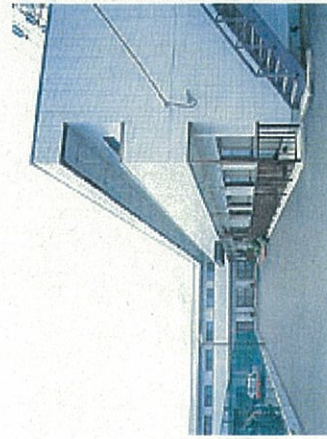


##### ドミトリー-井の頭公園 (女子) 5室

【所在地】東京都三鷹市牟礼4-2-34  
【居室】洋室13.44m<sup>2</sup>(個室)  
【定員】61名  
【交通】京王井の頭線「井の頭公園」駅

徒歩約12分

「井の頭公園」駅 → 「駒場東大前」駅  
乗車時間 約20分 定期2,510円(月額)



# ③平成22年度全キャンパス対応の「宿舍確保」

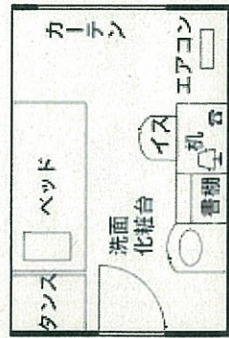
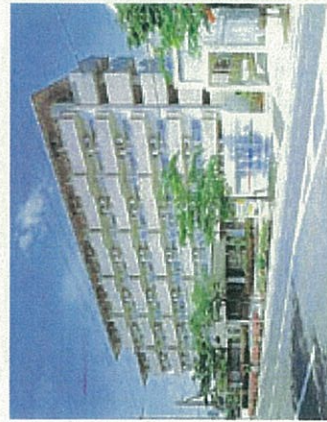
## 《柏キャンパス対象宿舍》

### ドーミー新松戸 (男子) 20室

【所在地】 千葉県松戸市横須賀1-6-5  
 【居室】 洋室11.34㎡(個室・洗面化粧台付)  
 【定員】 118名  
 【交通】 JR武蔵野線・つくばエクスプレス

「南流山」駅徒歩約13分

「南流山」駅 → 「柏の葉キャンパス」駅  
 乗車時間 約8分 定期6,720円(月額)



### ドミトリー綾瀬シティース(女子) 20室

※本郷キャンパスと併せて20室

【所在地】 東京都葛飾区小菅3-9-19  
 【居室】 洋室7.9㎡(個室)  
 【定員】 45名  
 【交通】 東京メトロ千代田線JR常磐線

「綾瀬」駅徒歩約12分

「綾瀬」駅 → 「柏」駅  
 乗車時間 約23分 定期7,120円(月額)

