

は る や す

な ご や

春休みは名古屋でホームステイ! 2010

日本にいるのに、日本人の家に行く機会がなかなかないという留学生のみなさん、ふだんの日本人の生活を体験する絶好のチャンスです。あなたのことも紹介してくださいね。楽しい家族が名古屋であなたを待っています！

1. 申し込みができる人

日本国内の大学や短期大学に在籍する18歳以上の外国籍の学生で、日本文化に興味があり、ホームステイを通じてホストファミリーと積極的に交流したい人。



2. 日程と参加費用 (滞在中のスケジュールは裏を見てください。)

コース番号	日程	参加費用
①	平成22年3月19日(金)17:00 ~ 22日(月・祝) 9:00 3泊4日	5,000円
②	平成22年3月26日(金)17:00 ~ 29日(月) 9:00 3泊4日	5,000円

※参加費用には事務手数料(ひとり1,000円)を含みます。名古屋までの往復交通費は自己負担。
※募集人数は各コースとも30人(応募者多数の場合は、書類選考により決定)。

3. 滞在(ホームステイ)先

名古屋市内または近郊に住む名古屋ホームステイボランティアセンターの登録ボランティア家庭。

4. 申込方法

名古屋ホームステイボランティアセンターのウェブサイト <http://www.expohomestay.jp> を見てください。

5. 申込受付期限 平成22年1月19日(火)必着

名古屋城、トヨタ産業技術記念館、ミッドランドスクエアなど、名古屋には見どころがいっぱい！
名古屋観光コンベンションビューローのウェブサイトをチェックしてね！
<http://www.ncvb.or.jp/>

<問い合わせ・申し込み先>

名古屋ホームステイボランティアセンター
(名古屋国際センター 交流協力課内)
〒450-0001 名古屋市中村区那古野1-47-1
電話:052-581-3335
<http://www.expohomestay.jp>
開館時間:9:00~17:00
(毎週月曜日と12月29日~1月3日は休館)

滞在中のスケジュール

よつかかん 4日間	コース	じかん 時間	スケジュールとホストファミリーが用意する食事
いちにちめ 1日目	① ② とも	17:00	名古屋国際センターに集合。ホストファミリーと対面し、ホストファミリーの家へ。 <夕食のみ>
ふつかめ 2日目 みっかめ 3日目			ホストファミリーと一緒に過ごします(どのように過ごすか、ホストファミリーと話し合っ て決めます)。 ◎あなたの国の文化や習慣などをホストファミリーに紹介してください。 <朝食・昼食・夕食>
よつかめ 4日目		9:00	ホストファミリーの家の最寄駅で解散。 <朝食のみ>

【注意】

*このプログラムは安い宿を提供するものではなく、家族の一員としてホストファミリーの家に滞在し、ホストファミリーと交流することを目的としています。ホームステイの期間を通してホストファミリーと一緒に過ごせない人は申し込めません。

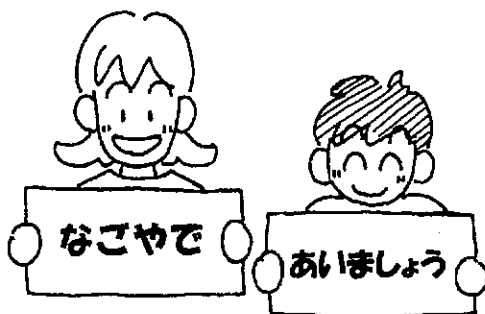
*ホームステイ中に、必ず、あなたの国の文化や習慣などをホストファミリーに紹介します。

*交通費(名古屋までの往復の旅費とホームステイをしている間の交通費すべて)、観光施設の入場料、外食費(ホストファミリーと出かける時も含まれます)、国際電話を含む長距離電話代、おみやげ代などの個人的な費用はあなたが払います。

*ホストファミリーは観光案内のためのボランティアではありません。あなたが行きたい観光名所を案内できなかったり、観光名所へ一緒に出かけられないことがあります。

名古屋ホームステイボランティアセンターのホームステイ・プログラムとは？

わたしたちのホームステイ・プログラムは、2005年日本国際博覧会「愛・地球博」をきっかけに、2004年4月から始まりました。財団法人名古屋国際センターが事務局を運営しています。2009年3月末までに、7,459人の外国人がこのプログラムに参加し、ホストファミリーと楽しくすごしました。このうち約1,200人は、日本国内の大学などに在籍する留学生です。



詳しい申込方法は、ウェブサイト

<http://www.expohomestay.jp>

をごらんください。

「春休みホームステイ2010」申し込み手続きチェックシート

Ⓐ

1～4の順番どおりに手続きをしてください。

1. 申し込む前に確認してほしいこと

申し込みができる人

□ 次の1～8のすべてに当てはまりますか？ひとつでも「いいえ」のある人は申し込みできません。

1. 日本国内の大学、短期大学または大学院に在籍していますか？（専門学校や日本語学校に在籍する人はこのプログラムには申し込みません。）
2. 18歳以上ですか？
3. 日本以外の国籍を持っていますか？
4. 日本文化に興味があり、家族の一員としてホストファミリーと過ごし、積極的に交流したいですか？
5. ホームステイ中に、ホストファミリーにあなたの国の文化や習慣を紹介します。その準備をして参加できますか？
6. ホームステイ期間中ホストファミリーと一緒にすごせますか？
7. 同意書(書類◎)に同意できますか？
8. 在籍する学校を通じて申し込みができますか？(学生証の期限が切れている人や大学から入学許可証を受け取っていても申し込みをする時に在学していない人は申し込みません。)

* 家族の人は、在留資格があり、学校を通じて申し込める人に限ります。ただし、家族の人だけで申し込むことはできません。2名以上を泊められるホストファミリーが少ないので、家族の人があなたと同じ家に泊まることができない場合があります。「友達と一緒に申し込みたい人が注意すること」をよく読んでください。

注意すること: かならず読んでください

1. 泊まりたい地域を希望することはできません。
2. 日程を短くしたり、長くしたりすることはできません。
3. 夜間はひとりで外出できません。
4. ホストファミリーは観光案内のためのボランティアではありません。あなたが行きたい観光名所を案内できないことがあります。
5. 申込者が多い時は、名古屋ホームステイボランティアセンターが書類選考をして、ホームステイができる人を決めます。
6. 申し込みだコースの変更ができるのは、1月31日(日)までです。2月1日(月)以降は変更できません。
7. 平成22年3月1日(日)以降にホームステイをキャンセルする場合は、理由に関係なくキャンセル料1,000円がかかります。キャンセル料は銀行振込により名古屋ホームステイボランティアセンターに払います。振込手数料はあなたが払います。

友達と一緒に申し込みたい人が注意すること

1. ホストファミリーの家に泊まれるのは一人ずつです。友達と同じ家には泊まれませんが。
2. 友達のホストファミリーの家の近くに泊まれるようにホストファミリーを探すことはできません。
3. ホームステイの間、あなたはホストファミリーとすごします。友達と一緒ににはすごせません。
4. あなたのホストファミリーと友達のホストファミリーはお互いに知り合いではありませんので、一緒ににはすごせません。

次のページも読んでください→

2. 書類の準備

□名古屋ホームステイボランティアセンターに提出する書類はぜんぶで5種類です。

- ①申込受付票(書類③ 1枚)
- ②同意書(書類④日本語版は1枚、英語版は2枚1組)
- ③申込書(書類⑤2枚1組)
- ④学生証(表と裏)のコピー1枚
- ⑤パスポートのコピー1枚

*名古屋についての作文(書類⑥1枚)・・・書いた人だけ送ってください。書類選考には関係しません。

□①から③までの書類を名古屋ホームステイボランティアセンターのウェブサイトからダウンロードできましたか？

□①申込受付票(書類③)を大学の職員または担当教官に記入してもらいましたか？

□②同意書(書類④)と③申込書(書類⑤)はあなたが記入しましたか？書き忘れたところはありませんか？

□記入した②同意書(書類④)と③申込書(書類⑤)のコピーをとりましたか？そのコピーはあなたが保管します。

□学生証(表と裏)のコピーを用意しましたか？

□パスポートのコピーを用意しましたか？

□①～⑤までの書類を平成22年1月19日(火)までに名古屋ホームステイボランティアセンターに届くように、郵便で送ってください。書類が足りなかったり、書類に書き忘れたところがある場合は受け付けません。また、1月19日より後に届いた書類は受け付けません。作文(書類⑥)は書いた人だけ送ってください。

送り先住所: 〒450-0001 名古屋市中村区那古野1-47-1 名古屋国際センタービル 4階

名古屋ホームステイボランティアセンター

センターは書類を受け取ったら大学に確認の連絡をします。1月21日(木)に、センターはあなたが記入したパソコンのEメールアドレスに申し込みを受け付けたお知らせを送ります。

3. 申込結果の受け取り

□申し込みの結果は、平成22年2月19日(金)にあなたが記入したパソコンのEメールアドレスに送ります。名古屋ホームステイボランティアセンターからあなたにEメールが届かないときは、すぐにセンターに連絡をしてください。

□ホームステイをすることになった人は、2月26日(金)までに、Eメールが届いたことをセンターに知らせます。あなたからの返信メールがない場合は、ホームステイができなくなることがあります。

□あなたのホストファミリーの情報は、ホームステイ開始日の10日くらい前に郵便で送ります。1週間前までに届かないときは、センターに連絡をしてください。

*申し込みの結果は、2月19日より前にはお知らせできません。

*ホームステイができなくなったときは、すぐに名古屋ホームステイボランティアセンターに知らせてください。

*平成22年3月1日(月)以降にホームステイをキャンセルする場合は、理由に関係なくキャンセル料1,000円がかかります。キャンセル料は銀行振込でセンターに払います。振込手数料はあなたが払います。

4. 名古屋に来る準備

□「ホームステイについての心構え」を読みます。

□おつりがいらぬように参加費用を用意します。費用はホームステイを始める日に名古屋ホームステイボランティアセンターに現金で払います。

□あなたの国の文化や習慣をホストファミリーに紹介する準備をします。ホストファミリーはあなたの母国紹介を楽しみにしています。写真や衣装、道具など、紹介に必要なものを忘れずに持ってきてください。

□集合時間に名古屋国際センタービルに到着できるように電車や飛行機を予約します。

□名古屋国際センタービルの場所を確認します。わからない人は名古屋ホームステイボランティアセンターのウェブサイトを見てください。

5. 名古屋に来て、ホストファミリーの家でホームステイ！

「春休みホームステイ 2010」 申込受付票

“Spring Homestay 2010” Application Form for School



在籍する学校 ※かならず大学の職員または担当教官に記入をしてもらってください。

※This form must be filled in by a clerk or a teacher from your school.

＜ご記入いただく大学の方へ＞

後日、当センター職員より在籍確認のためのお電話をさせていただきます（確認が取れた時点で申込が受理といたします）。その後は本人とやりとりを直接行いますが、本人と連絡が取れない場合や緊急時の連絡にかかる援助をお願いする場合があります。この書類の他に、同意書（◎）、申込書（◎）、学生証（表と裏）のコピーとパスポートのコピー各1枚の提出が必要ですが、これらの書類の準備と送付は学生本人が行います。

学校名	東京大学 工学系・情報理工学系石研究科		
所在地	〒113-8654 東京都文京区本郷7-3-1 工学部8号館1階		
ご記入者 *平日の昼間に連絡の取れる電話番号をご記入ください。	お名前	よみがな すけよし そういち 住吉 聡一	
	所属部課名	工学系・情報理工学系等学務グループ留学生チーム	
	電話	(03) 5841-6071	
	FAX	(03) 5841-7925	
	Eメール	ryugakusei@t-adm.t.u-tokyo.ac.jp	

申し込む人

名前	よみがな	年齢	歳
国籍		性別	男・女
学部			
住所	*郵便で手紙が届く住所を書いてください。寮やアパートに住んでいる場合は部屋の番号も記入してください。 〒 -		
電話番号	() -		
Eメールアドレス *パソコンのメールアドレスは必ず書いてください。	*(パソコン) @ (携帯電話) @		
希望のコース番号 (ひとつだけ)	① 平成22年3月19日(金) ~ 22日(月・祝) 3泊4日 ② 平成22年3月26日(金) ~ 29日(月) 3泊4日		

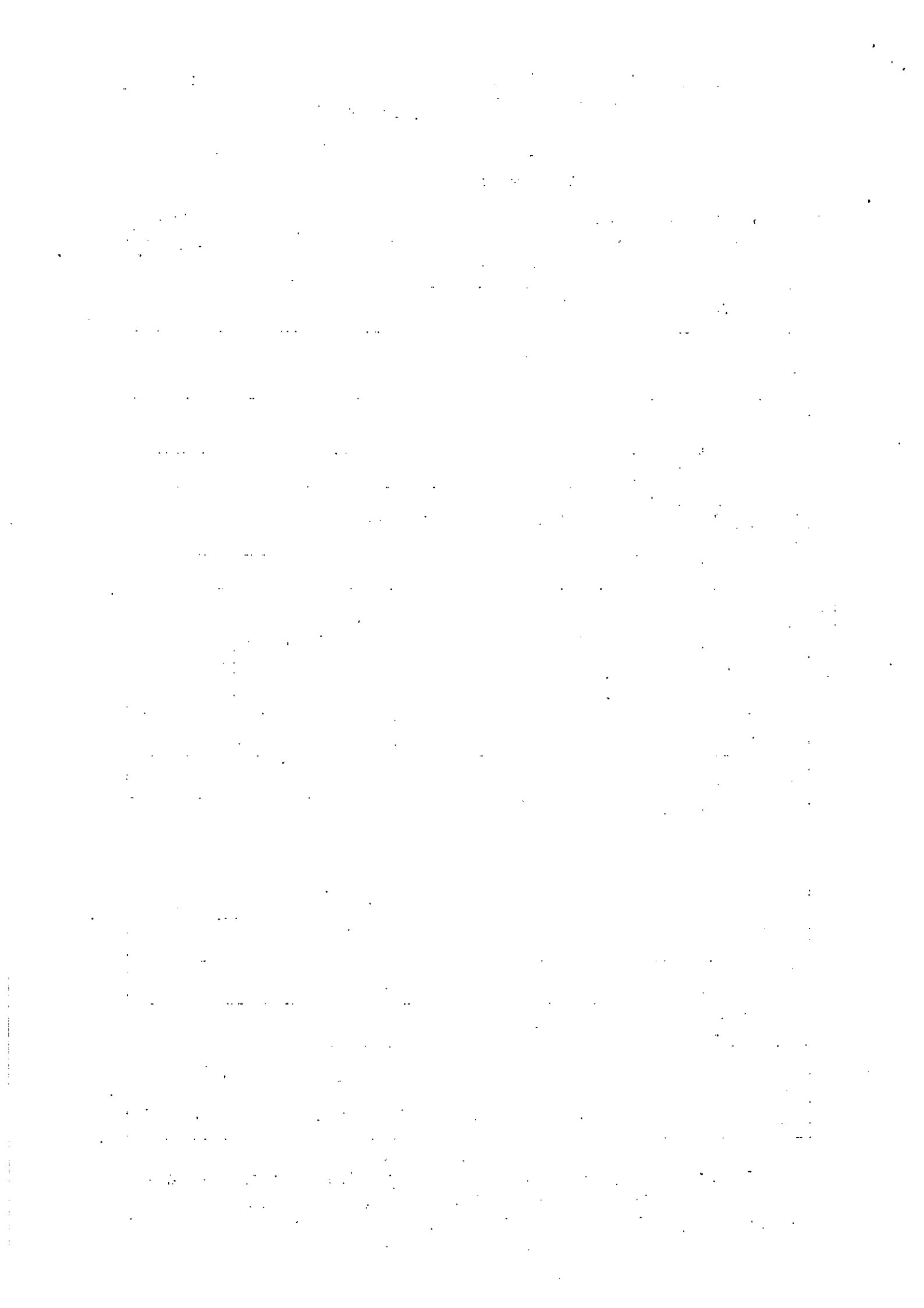
【お問い合わせ/申し込み先/Mail to】

名古屋ホームステイボランティアセンター/Nagoya Homestay Volunteer Center

〒450-0001 名古屋市中村区那古野1-47-1 名古屋国際センター 交流協力課内

Nagoya International Center Building 4th floor, Nagono1-47-1, Nakamura-ku, Nagoya 450-0001

電話/Phone : 052-581-3335





名古屋ホームステイボランティアセンター 御中

私はホームステイの申し込みにあたり、下記のすべてに同意し、この同意書のコピーを保管します。

日付 (年/月/日)

あなたの署名

※記

1 プログラムの目的の尊重

- (1)このプログラムは、あなたに安く泊まれる場所を提供するものではありません。このプログラムは、ホストファミリーと交流しながら、あなたに日本の家庭生活や文化を体験する機会を提供することと、あなたとホストファミリーがお互いの文化や習慣について理解を深め、違いや多様性を尊重する大切さに気づくことを目的としています。
- (2)あなたは家族の一員としてホストファミリーの家に滞在します。滞在中はホストファミリーの家のルールに従ってください。
- (3)ホームステイの期間中は、ホストファミリーと一緒にすごすため、あなただけで予定をたてないでください。
- (4)ホストファミリーにあなたの国の文化や習慣を紹介する時間をかならず作ってください。紹介方法は自由です。ホストファミリーがあなたの国について親しみを持ってもらえるようなテーマを自分で考えてください。
- (5)ホストファミリーは名古屋ホームステイボランティアセンター(以下「センター」という)に登録しているボランティアです。センターはホストファミリーの自主性を尊重し、日常生活にさしざわりのない範囲での活動をお願いしています。ホストファミリーの日常生活は指導・監督していませんので、ホームステイの間の過ごし方はホストファミリーによって違います。どのホストファミリーもセンターが決めた条件に合った家庭です。お金もうけのためにこのプログラムに参加していません。
- (6)あなたは上の5つの項目を理解し、ホームステイの間もホストファミリーがふだんと変わらない生活ができるように、できるかぎり配慮してください。

2 ホストファミリーの手配

- (1)センターはあなたが書いた申込書の内容をもとに、あなたのホストファミリーを探しますが、あなたのすべての希望に合うホストファミリーが見つからない場合もあります。事故や病気などやむをえない事情により、ホストファミリーが変わる場合もあります。
- (2)指定した期間以外はホームステイできません。
- (3)申込者が募集人数よりも多い時は、センターが書類選考をしてホームステイができる人を決めます。

3 滞在中の費用

- (1)あなたの個人的な費用(名古屋までの往復の交通費、ホームステイの間の交通費、観光施設の入場料、国内長距離電話、国際電話料金など)は、あなたが支払います。
- (2)参加費用はホームステイを始める日にセンターに現金で払ってください。
- (3)あなたがホームステイを始める日に参加費用を払わない場合、センターはあなたのホームステイを中止できます。

4 不法行為に対する責任

- (1)あなたはホームステイの間は日本の法令に従ってください。
- (2)ホストファミリーは、あなたがわざとしたこと、間違えてしたこと、法令や公序良俗に反する行いにより損害を受けた場合、あなたに賠償を請求することができます。センターはホストファミリーの要請があれば、賠償請求に関わる手続きなどのための連絡などの手伝いをします。
- (3)センターは、ホストファミリーとあなたおよびあなたの学校の間に生じる損害賠償請求に関してはどんな法的責任も負いません。

5 ホームステイの申し込みのお断り・中断

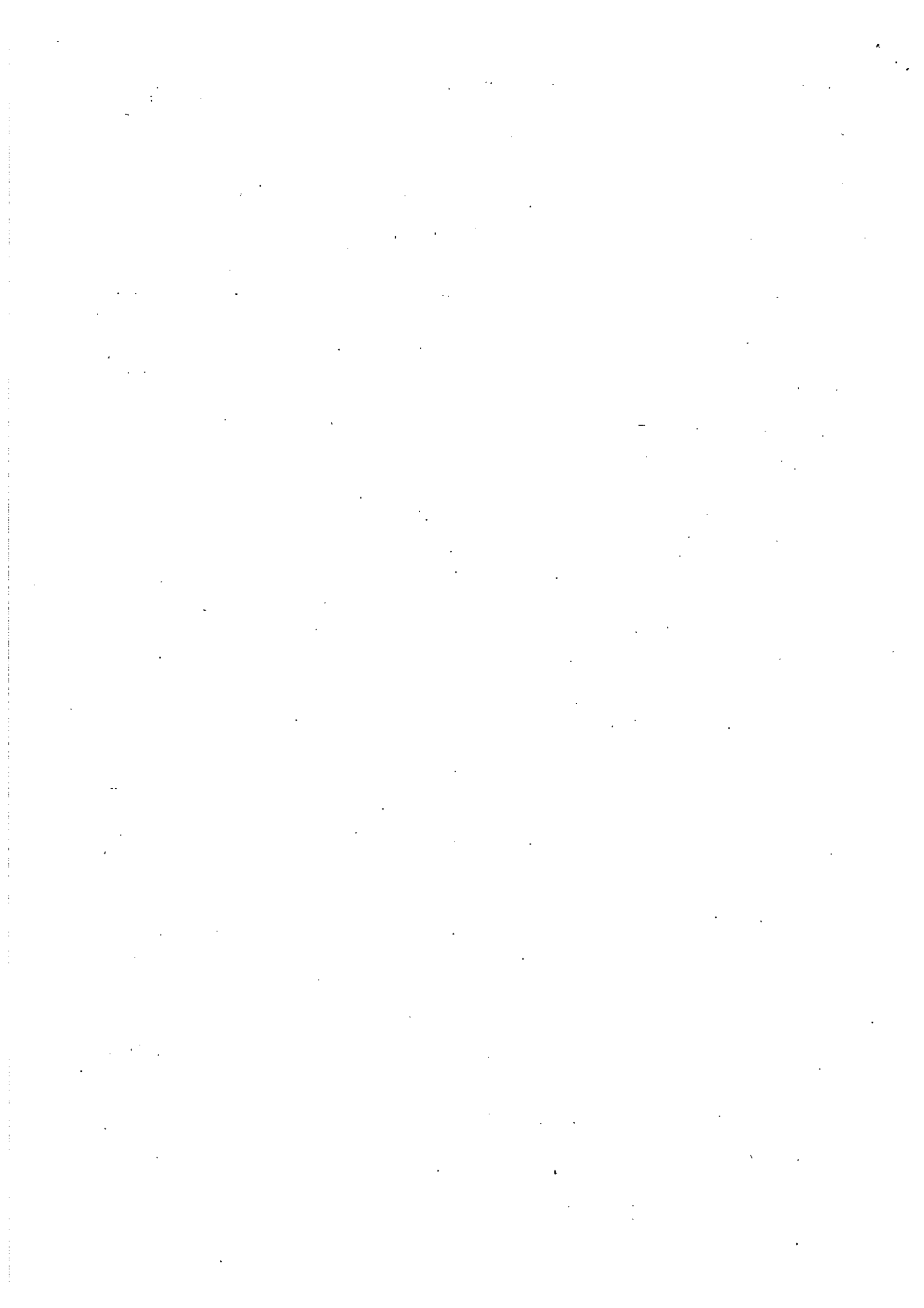
- (1)センターはあなたがこの同意書の内容に違反していると判断する場合は申し込みを断ります。またホームステイを途中で中止できます。
- (2)地震や台風などの自然災害、戦乱、暴動、運送機関などのサービス提供の中止、管公署の命令、その他センターがどうすることもできないことが起きた時は、センターはホームステイの日程を変更することがあります。
- (3)申し込みのお断り、ホームステイの中断・日程変更によって生じる結果に対して、センターはどんな責任も負いません。

6 申し込みの取り直し

- (1)このプログラムに参加できなくなったときは、すぐにセンターに連絡してください。遅くとも2月26日までに連絡してください。
- (2)平成22年3月1日以降に申し込みを取り消す場合は、理由に関係なくキャンセル料1,000円がかかります。キャンセル料は銀行口座振込でセンターに払います。振込手数料はあなたが払います。
- (3)あなたのかわりに他の人がホームステイすることはできません。
- (4)ホームステイを始めた後に途中でやめる時に費用の返金がある場合は、センターはあなたにお金を返します。銀行口座振込の場合、振込手数料はあなたが払います。ただし、事務手数料1,000円は、どんな場合でも返金しません。

7 申し込み関係書類

申し込みのためにセンターに提出した書類は返却しません。以上



6. 外国語のレベル (Foreign Language Proficiency) :

あてはまるものに○をつけてください。(Please circle the best answer.)

日本語 (Japanese)	流暢 (Fluent)	日常会話程度 (Good)	多少理解できる (Fair)	挨拶程度 (Poor)
英語 (English)	流暢 (Fluent)	日常会話程度 (Good)	多少理解できる (Fair)	挨拶程度 (Poor)
Others ()	流暢 (Fluent)	日常会話程度 (Good)	多少理解できる (Fair)	

7. いつ日本にきましたか。

(When did you come to Japan?)

年 (year) _____ 月 (month) _____

日本でホームステイをしたことがありますか。
(Have you ever done a homestay in Japan?)

はい _____ 回 • いいえ
Yes Number of times No

8. アレルギーがありますか。(Do you have any allergies?)

はい (Yes) • いいえ (No)

ある場合は、何に対してですか。(If yes, to what?) _____

9. 今、病気で医師の診察・治療を受けていますか。

はい (Yes) • いいえ (No)

(Are you under the care of a physician or other medical professional at present?)

「はい」と答えた場合、その理由をお書きください。(If yes, for what reason?)

10. 嗜好について (Personal Preference) :

- ① 食べられない物、きらいな食べ物がありますか。(Please specify if there is any food you are unable to eat for medical, religious or other reasons.)

- ② 好きな食べ物はなんですか?(What is your favorite food?) _____

- ③ ベジタリアンですか。(Are you a vegetarian?) はい (Yes) • いいえ (No)

- ④ お酒を飲みますか。* (Do you drink?*) はい (Yes) • いいえ (No)

- ⑤ たばこを吸いますか。* (Do you smoke?*) はい (Yes) • いいえ (No)

- ⑥ 嫌いなペットはいますか。(Is there a pet you don't like?) はい (Yes) • いいえ (No)

「はい」と答えた場合、嫌いなペットを書いてください。(If yes, please specify.)

- ⑦ ホストファミリーがたばこを吸うのはいやですか。** はい (Yes) • いいえ (No)
(Do you mind if there are smokers in your host family? **)

- ⑧ ホストファミリーがペットを飼っているのはいやですか。** はい (Yes) • いいえ (No)
(Do you mind a host family with pets? **)

- ⑨ 小さな子どもがいるホストファミリーの家に泊まるのはいやですか。** はい (Yes) • いいえ (No)
(Do you mind a host family with little children? **)

- ⑩ あなたの趣味・スポーツ・興味は何ですか。(Your Hobbies / Sports / Special interests)

*日本では20歳未満の飲酒及び喫煙は法律で禁じられています。(The Japanese law forbids drinking alcohol and smoking by person under the age of 20.)

**⑦から⑩までのご希望に添えない場合もあります。(The questions ⑦-⑩ need to be understood as preferences.)

